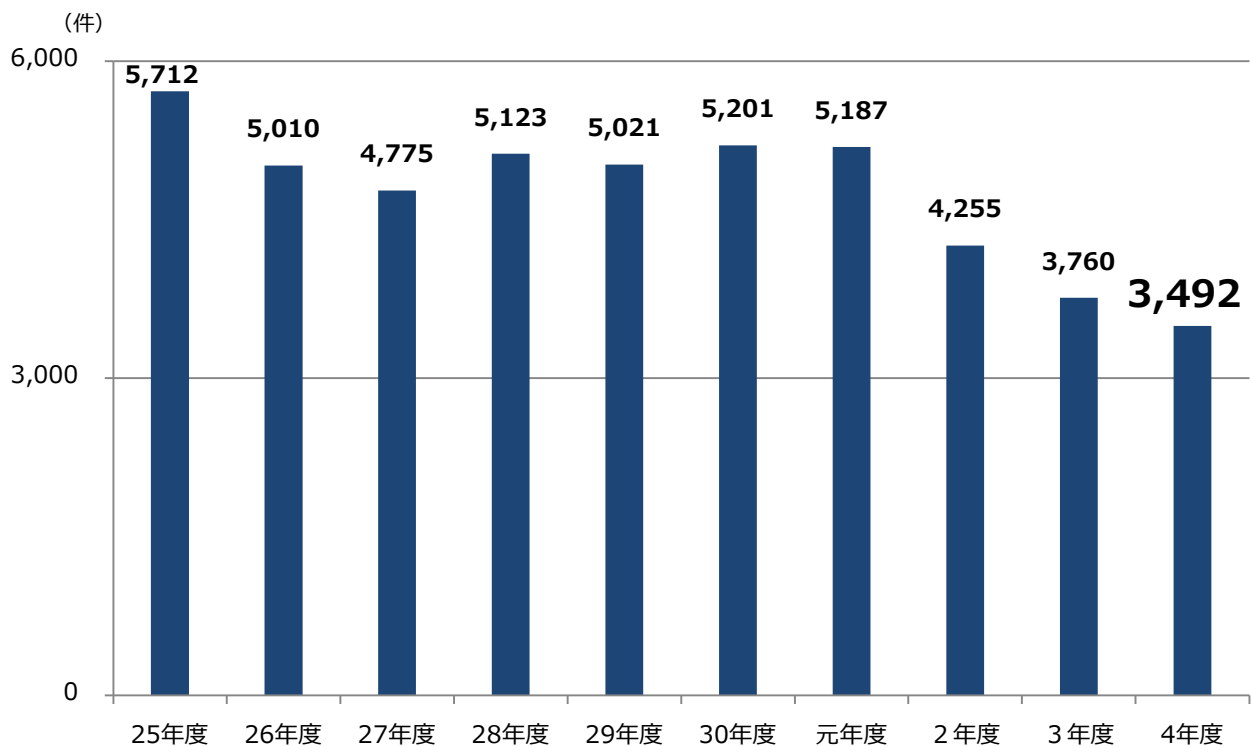
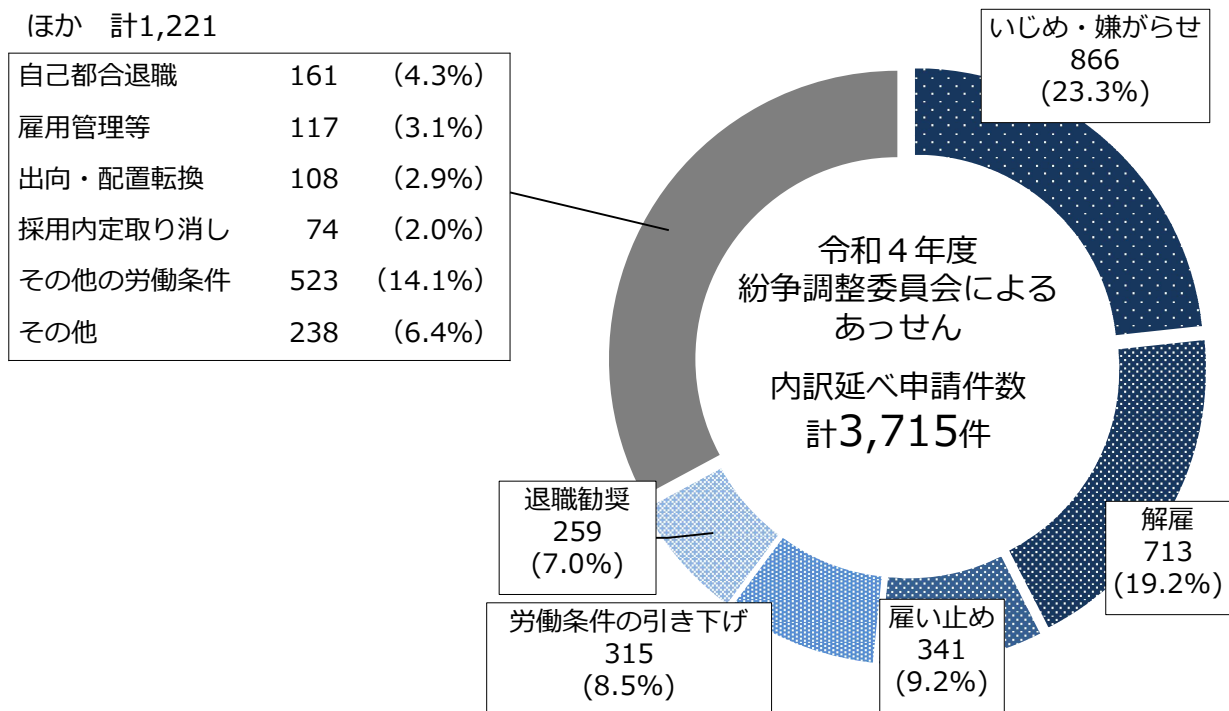


3 紛争調整委員会によるあっせん

(1) 申請件数の推移（10年間）

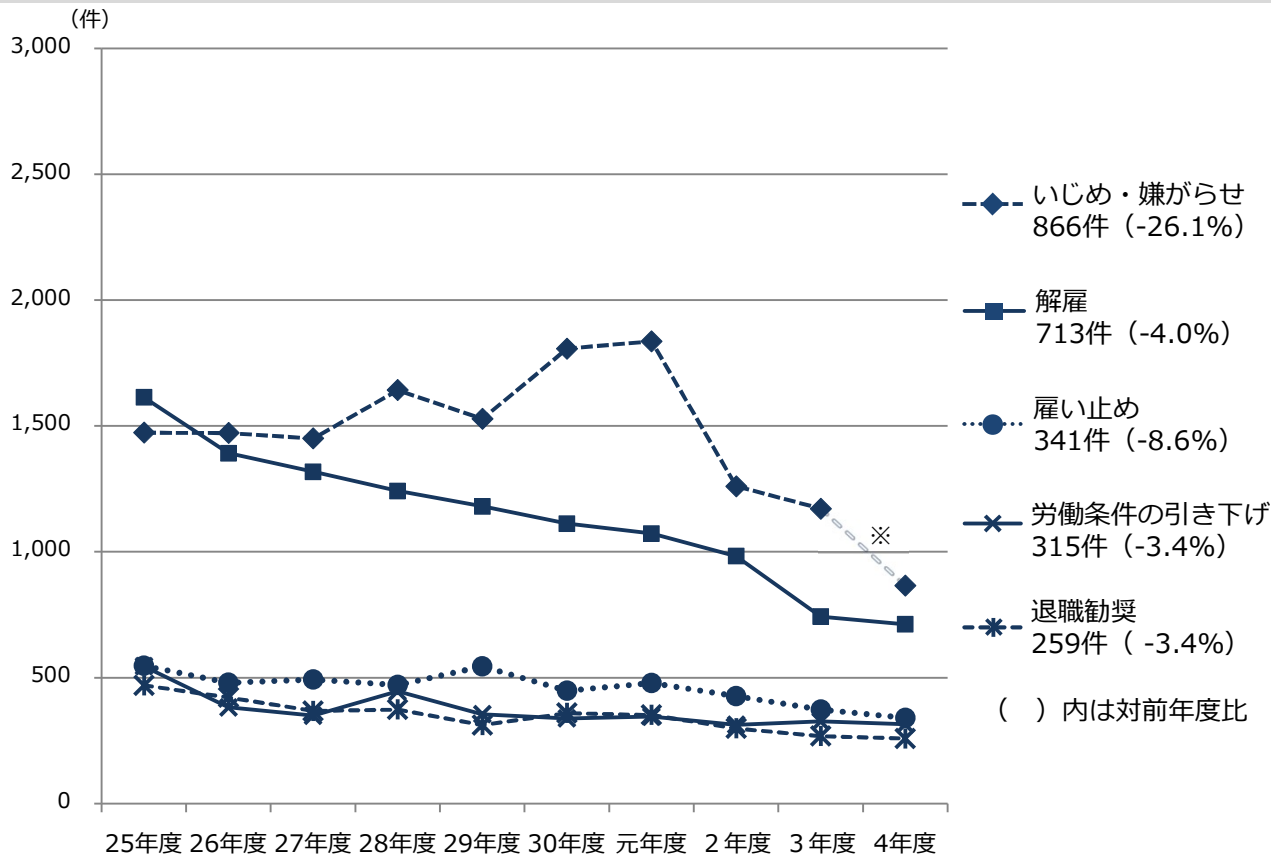


(2) 申請内容別の件数



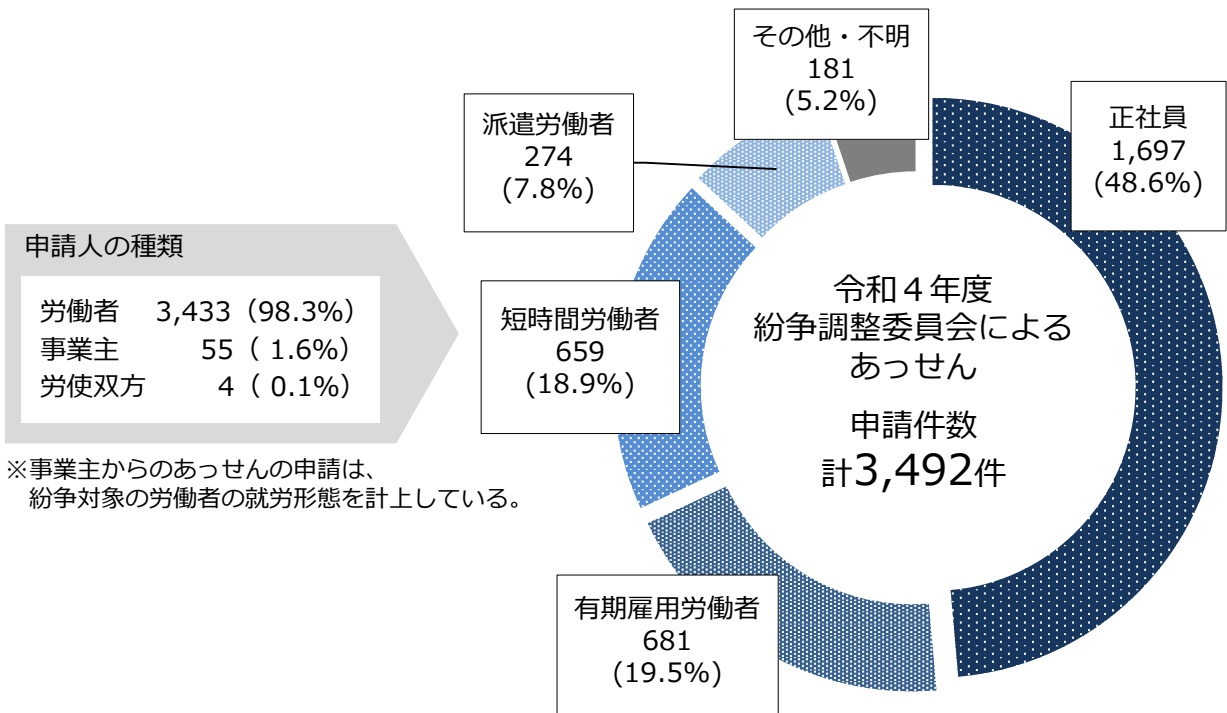
※ ()内は内訳延べ申請件数に占める割合。四捨五入により端数処理しているため、割合の合計は100%にならないことがある。なお、内訳延べ申請件数は、1件の申請で複数の内容にまたがる申請が行われた場合に、複数の申請内容を件数として計上したものの。

(3) 主な申請内容別の件数推移 (10年間)



※ 令和4年4月の改正労働施策総合推進法の全面施行に伴い、(これまで「いじめ・嫌がらせ」に含まれていた)同法上のパワーハラスメントに関する紛争は全て(同法に基づく調停の対象となり)別途集計することとなったため、令和3年度以前と令和4年度以降では集計対象に大きな差異がある。労働施策総合推進法に基づく調停申請受理件数は、P2の※5を参照。

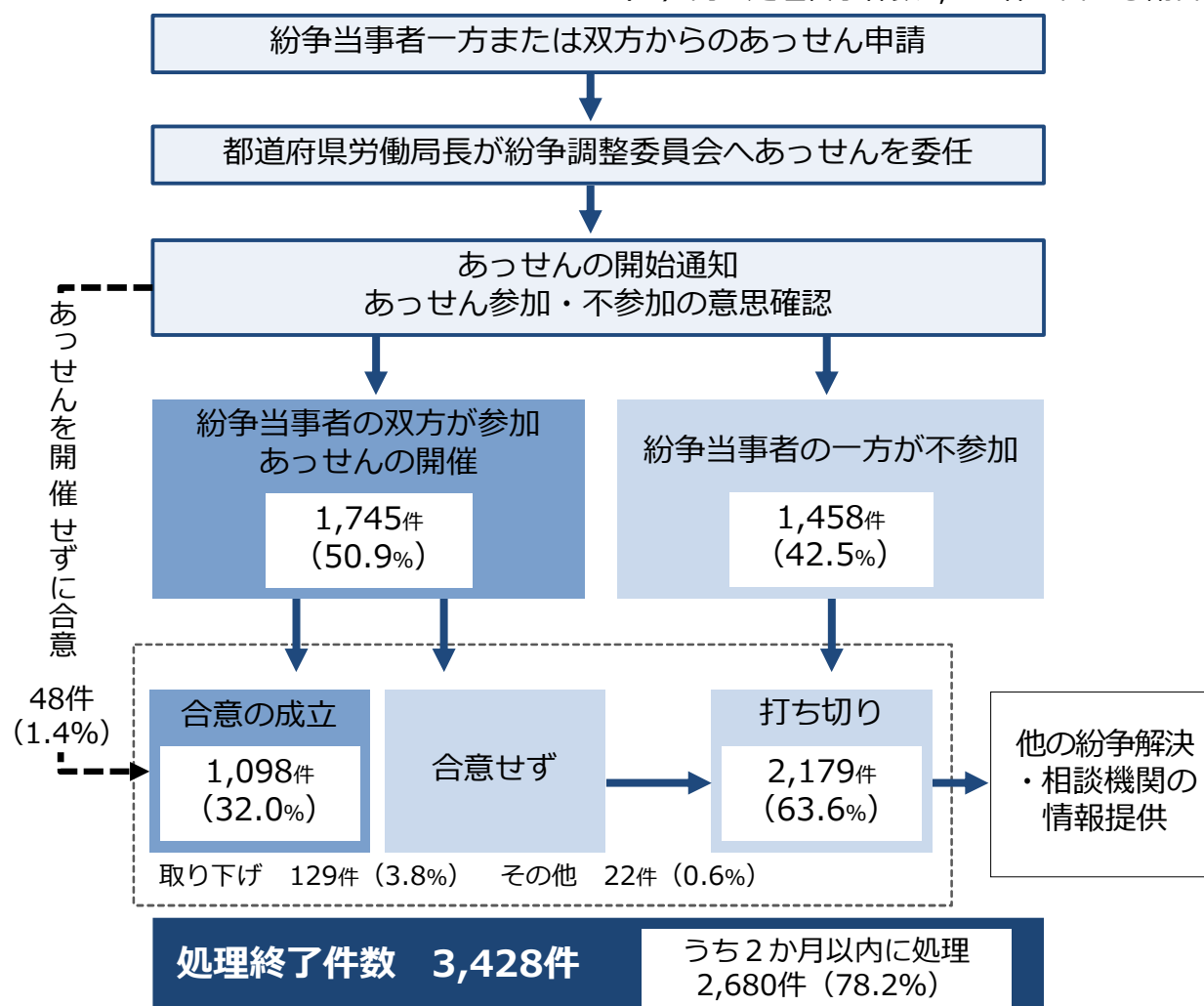
(4) 就労形態別の申請件数



※ ()内は合計件数に占める割合。四捨五入により端数処理しているため、割合の合計が100%にならないことがある。

(5) あっせん手続きの流れと処理状況

※ () 内は処理終了件数3,428件に占める割合



【参考】第5表 紛争当事者双方のあっせん参加率の推移（10年間）

■ 紛争当事者双方のあっせん参加件数／処理終了件数

25年度	26年度	27年度	28年度	29年度	30年度	元年度	2年度	3年度	4年度
55.0%	54.2%	57.0%	56.8%	56.9%	56.9%	56.3%	48.4%	52.8%	50.9%

【参考】第6表 あっせんにおける合意率の推移（10年間）

■ 合意成立件数／処理終了件数

25年度	26年度	27年度	28年度	29年度	30年度	元年度	2年度	3年度	4年度
39.1%	37.6%	39.3%	39.4%	38.3%	38.1%	36.2%	32.4%	33.1%	32.0%

■ あっせん開催による合意成立件数／紛争当事者双方のあっせん参加件数

25年度	26年度	27年度	28年度	29年度	30年度	元年度	2年度	3年度	4年度
67.1%	66.0%	64.5%	66.4%	65.8%	65.7%	62.4%	64.1%	60.7%	60.2%

【参考】第7表 あっせん申請件数の推移（申請内容別）

	解雇	雇い止め	退職勧奨	採用内定 取り消し	自己都合 退職	出向・ 配置転換	労働条件 の引き下げ	その他の 労働条件	いじめ・ 嫌がらせ	雇用管理 等	その他	内訳延べ 件数
25年度	1,614	548	470	146	109	175	546	548	1,474	77	355	6,062
	26.6	9.0	7.8	2.4	1.8	2.9	9.0	9.0	24.3	1.3	5.9	100
26年度	1,392	480	422	114	149	135	382	496	1,473	83	387	5,513
	25.2	8.7	7.7	2.1	2.7	2.4	6.9	9.0	26.7	1.5	7.0	100
27年度	1,318	493	368	107	151	152	349	544	1,451	64	338	5,335
	24.7	9.2	6.9	2.0	2.8	2.8	6.5	10.2	27.2	1.2	6.3	100
28年度	1,242	472	374	120	215	130	445	679	1,643	72	271	5,663
	21.9	8.3	6.6	2.1	3.8	2.3	7.9	12.0	29.0	1.3	4.8	100
29年度	1,181	545	312	104	131	119	355	584	1,529	86	303	5,249
	22.5	10.4	5.9	2.0	2.5	2.3	6.8	11.1	29.1	1.6	5.8	100
30年度	1,112	448	360	97	163	124	338	636	1,808	112	278	5,476
	20.3	8.2	6.6	1.8	3.0	2.3	6.2	11.6	33.0	2.0	5.1	100
元年度	1,073	479	352	107	143	138	345	638	1,837	84	258	5,454
	19.7	8.8	6.5	2.0	2.6	2.5	6.3	11.7	33.7	1.5	4.7	100
2年度	983	427	299	88	141	134	313	523	1,261	68	273	4,510
	21.8	9.5	6.6	2.0	3.1	3.0	6.9	11.6	28.0	1.5	6.1	100
3年度	743	373	268	54	153	136	326	478	1,172	90	227	4,020
	18.5	9.3	6.7	1.3	3.8	3.4	8.1	11.9	29.2	2.2	5.6	100
4年度	713	341	259	74	161	108	315	523	866	117	238	3,715
	19.2	9.2	7.0	2.0	4.3	2.9	8.5	14.1	23.3	3.1	6.4	100

※ 年度ごとに上段が件数（単位：件）、下段が申請内容の内訳延べ件数に占める割合（単位：%）。四捨五入により端数処理しているため、割合の合計は100%にならないことがある。なお、内訳延べ件数は、1件の申請で複数の内容にまたがる申請が行われた場合に、複数の申請内容を件数として計上したものの。

【参考】第8表 あっせん申請件数の推移（就労形態別）

	正社員	短時間 労働者	派遣労働者	有期雇用 労働者	その他・ 不明	合計件数
25年度	2,823	1,211	339	1,059	280	5,712
	49.4	21.2	5.9	18.5	4.9	100
26年度	2,381	1,010	335	983	301	5,010
	47.5	20.2	6.7	19.6	6.0	100
27年度	2,273	950	300	967	285	4,775
	47.6	19.9	6.3	20.3	6.0	100
28年度	2,461	1,002	359	1,032	269	5,123
	48.0	19.6	7.0	20.1	5.3	100
29年度	2,346	887	378	1,085	325	5,021
	46.7	17.7	7.5	21.6	6.5	100
30年度	2,506	1,017	424	1,040	214	5,201
	48.2	19.6	8.2	20.0	4.1	100
元年度	2,559	984	416	971	257	5,187
	49.3	19.0	8.0	18.7	5.0	100
2年度	2,056	819	345	829	206	4,255
	48.3	19.2	8.1	19.5	4.8	100
3年度	1,862	688	281	766	163	3,760
	49.5	18.3	7.5	20.4	4.3	100
4年度	1,697	659	274	681	181	3,492
	48.6	18.9	7.8	19.5	5.2	100

※ 年度ごとに上段が件数（単位：件）、下段が合計件数に占める割合（単位：%）。四捨五入により端数処理しているため、割合の合計は100%にならないことがある。